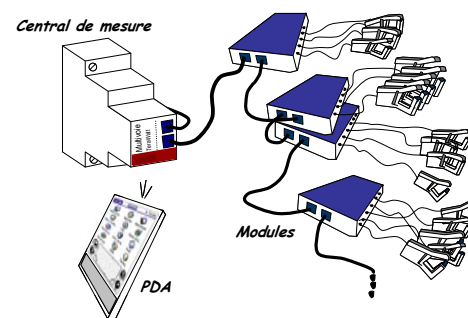


Multivoies : Un matériel de mesure innovant et adapté.

Le nouveau système "Multivoies" d'OmégaWatt est spécialement conçu pour la mesure électrique simultanée de plusieurs dizaines de départs. Modulaire et compact, il s'adapte à tous les types de tableaux électriques présents dans le secteur tertiaire, les bâtiments publics ou encore dans l'industrie. Une communication radio permet de visualiser toutes les mesures en temps réel n'importe où dans le site. C'est idéal pour vérifier le repérage des départs d'une installation !

Caractéristiques techniques :

- Centrale de mesure : boîtier sur rail DIN de seulement 35mm de large !
- Mesures en triphasé déséquilibré - (V, I, W, Var) précision typique 2%
- Enregistrement des consommations d'énergie active et réactive et des valeurs de tensions par période de 1 à 60 minutes
- Mémoire suffisante pour une durée de campagne allant jusque 1 an.
- Visualisation et relève des données par Infrarouge ou radio (Blue Tooth)
- Pincés ampéremétriques ouvrables, tores fermés, tores flexibles
- Mesures de puissance dans la gamme 2W-230kW par phase
- Un nombre infini de voies de mesure
- Normes : IEC414 640V - IEC 61010-1 CATIII.
- Consommation électrique de l'ensemble de mesure: <1 Watt.



A propos d'OmégaWatt.

Expérience :

- 8 ans d'expérience dans l'étude et la mise en place de solutions d'économie d'énergie dans le bâtiment (Hôtellerie, Grande distribution, lycées...)
- Développement de systèmes de mesure innovants (consommations électriques, température, hygrométrie, volume de gaz...)

Principales références :

- Patinoire "Pôle Sud" (Grenoble Alpes Métropole)
- Alternative au renforcement de réseau BT (SYDESL, 71)
- 10 boulangeries (Chambre des Métiers, Isère)
- Hôtel ***, 100 chambres (Grenoble, Isère)

NOUS CONTACTER

OmégaWatt, quartier la Faurie
26340 Aurel

Tél : 04 75 21 64 52 / 04 75 90 10 95

Mob : 06 30 09 14 64

Fax : 04 69 96 84 29

contact@omegawatt.fr

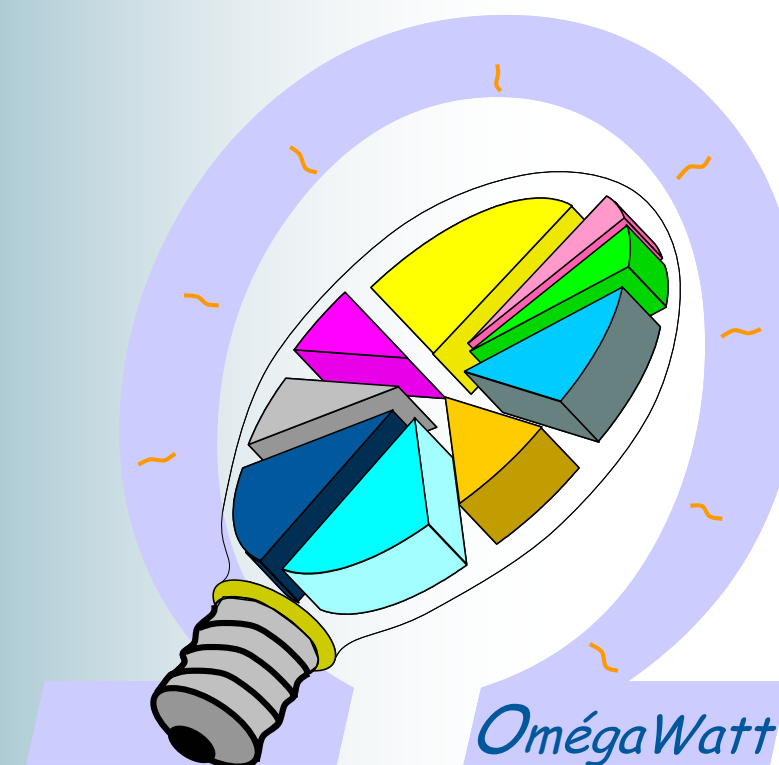
OmégaWatt - SIRET : 477 785 711 000 37 - Sarl au capital de 15 000 € - www.omegawatt.fr

L'énergie la plus propre est celle
que l'on ne consomme pas...

... c'est aussi la moins coûteuse.

Encore faut il connaître les gisements d'économies !

Le DIAG7 avec MULTIVOIES



**Enfin des mesures efficaces pour réduire
vos factures énergétiques**

**Idéal dans les bâtiments publics, l'hôtellerie,
la grande distribution, le tertiaire et l'industrie**

Diag7: Complet et rapide, le Diag7 d'OmégaWatt vous apporte :

. Le détail de vos factures d'électricité

Seuls les enregistrements sur site permettent de connaître avec précision les consommations électriques de chacun des appareils et le profil de leurs mises en route au cours du temps. Le système "Multivoies" d'OmégaWatt rend enfin possible ces mesures à un **prix attractif** et avec une **très grande fiabilité**.

. Toutes les clés pour réaliser des économies

Même les bâtiments et sites industriels régulièrement suivis présentent des dysfonctionnements sur le plan énergétique : Horloges ou minuteries en panne ou mal réglées, régulations inappropriées... L'analyse révèle les profils exacts de consommation des appareils et met instantanément en évidence ces défauts : c'est **7 à 10% d'économies immédiates** et autant de gaspillages évités !

. Les bons choix en connaissance de cause

Le diagnostic donne clairement le coût de chaque usage et surtout, au regard du service rendu, une indication essentielle sur son efficacité. Au delà de la correction des dysfonctionnements, ces mesures vous guident vers les choix les plus pertinents pour vos **actions d'économie d'énergie à court, moyen et long terme**. (remplacement d'appareils, installation de régulations...)

. De coûteux renforcements de réseau évités

Vous arrivez en limite de puissance de l'installation électrique ? Avant d'engager des travaux, optez pour le diagnostic ! Nombreuses sont les possibilités de diminution des courants de pointes, et avec des coûts bien plus faibles que le renforcement ! Le *diag7* liste en détail toutes les mesures à prendre.

. Une sécurisation des installations.

Combien de sites disposent de plans électriques réellement homogènes et à jour ? Quelle est la fiabilité des repérages existant ? L'installation est-elle aux normes ? L'audit est une occasion unique de mettre à jour l'ensemble des schémas électriques du site. Grâce au système Multivoies, il est possible de **repérer rapidement tous les appareils du site**.

. En toute discrétion...

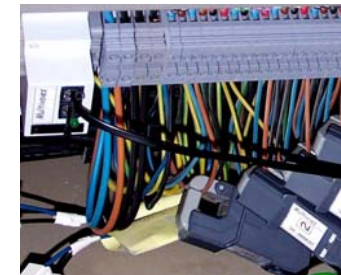
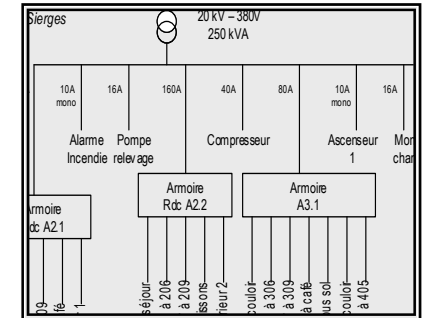
Appareil de petite taille rapidement installé, sans coupure générale : le système **"Multivoies" ne perturbe en rien la marche normale de votre bâtiment !** En quelques semaines seulement, vous saurez tout sur vos factures d'électricité et sur les moyens réels de les voir enfin s'orienter à la baisse !

Soutenus financièrement par l'ADEME, les diagnostics électricité trouvent naturellement leur place dans votre démarche qualité et pour la préservation de notre environnement.

Diag7: Le diagnostic détaillé de vos consommations d'électricité.

1. Repérage de l'architecture électrique du site

A partir des schémas existants et du relevé sur place, les plans sont mis à jour, regroupés et présentés de façon simple et lisible.



2. Mise en place du système de mesure

6 à 1000 départs électriques rapidement équipés grâce au faible encombrement de Multivoies et à un panel varié de capteurs.

3. Relevé des paramètres.

Pour évaluer l'efficacité des appareils, leur service rendu est quantifié.

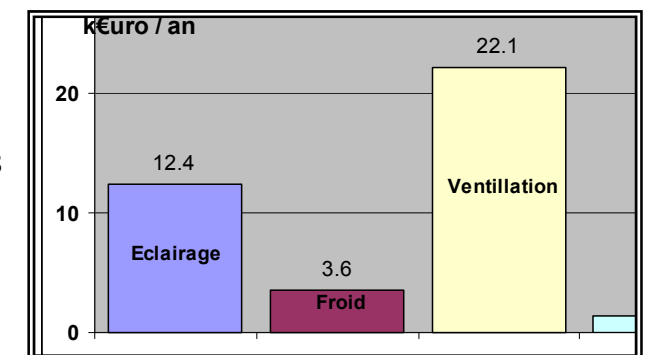
Usage	Service rendu	Unité
Eclairage	Mesure des surfaces éclairées et du niveau d'éclairément	m ² , lux
Ventilation	Mesure des débits de renouvellement d'air	m ³ /h
Pompes, compresseurs	Mesure des couples débits / pression.	l/h, Pa

4. Capteurs spécifiques

Des mini-enregistreurs autonomes (température, hygrométrie...) sont mis en place pour vérifier la pertinence du contrôle du chauffage, de la climatisation et de l'éclairage. Les machines spéciales sur prise de courant peuvent également faire l'objet de mesures détaillées.

5. Période de mesure

Les appareils de mesure enregistrent en continu les données pendant des périodes représentatives de quelques semaines.



6. Analyse

L'étude permet d'obtenir une photographie de la consommation réelle d'électricité du site. A chaque usage est associé un coût annuel de fonctionnement.

7. Préconisations

Tous les dysfonctionnements observés sont commentés et assortis de propositions concrètes de réparation.

Les solutions les plus pertinentes de remplacement d'appareils et autres moyens d'amélioration de l'efficacité des installations sont indiquées avec un temps de retour estimatif pour chaque mesure.